



OBEC PŘÁSLAVICE

Přáslavice 23
PSČ 783 54

P.j. 43/2016

Uzavírka dálničního přivaděče I/35 u Obce Přáslavice

Od 9.6.2016 do 8.8.2016 bude uzavřen dálniční přivaděč
u Obce Přáslavice včetně nájezdních ramp u Obce Přáslavice
směrem na Olomouc.

Po tuto dobu není možné použít přímou trasu z Přáslavic do Olomouce,
ale je nutno použít objížďku z Přáslavic na Svěsedlice a přes Velkou Bystřici.

Jedná se o cestu tam i zpět.

Silnice bude uzavřena z důvodu její opravy.

Děkujeme za pochopení.

Příloha – plán uzavírky komunikace.

Ing. Čestmír Rochovanský
starosta Obce Přáslavice



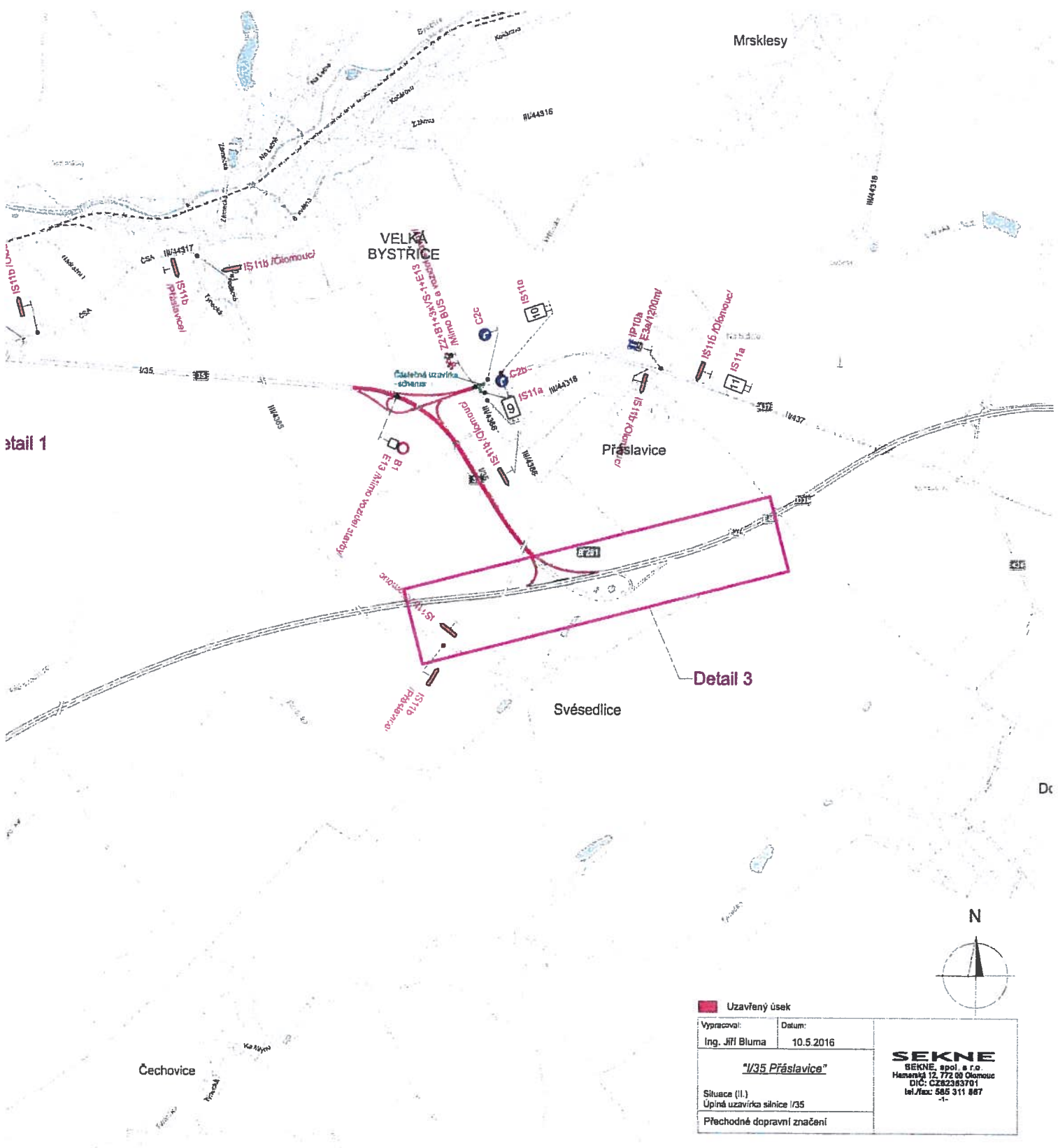
Vyvěšeno: 24.5.2016

Sejmuto: 9.8.2016

Ve stejném termínu zveřejněno i na webových stránkách obce www.praslavice.com, sekce úřední deska.



O B E C N Í Ú Ř A D
P Ř Á S L A V I C E
okres Olomouc


Monika DOČKALOVÁ



Detail 1

Detail 3

 Uzavřený úsek		
Vypracoval:	Datum:	
Ing. Jiří Bluma	10.5.2016	
<p align="center">"I/35 Přáslavice"</p>		<p>SEKNE SEKNE, spol. s r.o. Hamerská 12, 772 00 Olomouc DIČ: CZ62383701 tel./fax: 585 311 867</p>
Situace (1:1) Úplná uzavírka silnice I/35		
Přechodné dopravní značení		